

RB 2

RAGGRUPPAMENTO DIVISIONI PATRIOTTI " I. DI DIO "
La vita per l'Italia
C O M A N D O
=====

sede 30/1/1945


Al Comando la Divisione VALTOCE	sua sed.
" " " " " " ALTO MILANESE	" "
" " " " " " NOV/RA	" "
Al S.I.P. e reparti dipendenti	loro "

in data odierna la Divisione TICINO, forte di 1190 uomini, comandata da un vecchio ^{Belli} comandante di Brigata della divisione VALTOCE, è entrata a far parte del nostro Raggruppamento.

E' l'idea lanciata e valorosamente propugnata dalla Valtoce che marcia e si fa strada.

Le tre divisione del Raggruppamento accolgono con gioia la nuova formazione; e si accingono, al suo fianco, a continuare con maggior animo il cammino che si avvicina alla meta.

IL COMANDANTE
IL RAGGRUPPAMENTO ALFREDO DI DIO
(Capri)



RAGGRUPPAMENTO DIVISIONI "PATRIOTI", DI DIO

00000



sede 13/1/1

13.12.41

sua sede

loro sede

el C.M.I.
e tutti i reparti dipendenti delle div. di
VALTOCE ed ALTO MILANESE

il comandante la DIVISIONE PATRIOTI ALTO MI-
LANESE ed il comandante la DIVISIONE PATRIOTI VALTOCE, riunitisi in data odier-
nella sed. del Cdo della div. ne ALTO MILANESE, dopo aver esaminato la situa-
zione e la dislocazione dei rispettivi reparti, tenuto conto:
della comunità degli intenti e dei programmi nella lotta di liberazione;
della contiguità delle zone di influenza;
della collaborazione stretta già in atto di reparti delle due divisioni,
che il sistema logistico è, in gran parte e da diverso tempo, unico,

hanno deciso l'unione delle due divisioni in
un raggruppamento denominato:

RAGGRUPPAMENTO DIVISIONI PATRIOTI "ALFREDO DI DIO".

La zona in cui opera il raggruppamento, è la
zona risultante dalla unione delle zone di influenza delle due divisioni;
VALTOCE ed ALTO MILANESE.

Si chiede pertanto, che per le direttive, comuni-
cazioni e finanziamento, il RAGGRUPPAMENTO DIVISIONI "ALFREDO DI DIO" dipen-
da direttamente dal Comando in indirizzo.

IL COMANDANTE LA DIVISIONE ALTO MILANESE

(Carli)



IL CATE LA DIV. ne " VALTOCE"
(Alberto)

Alberto

Le varie formazioni dipendenti dal Raggruppamento, sono collegate col Comando a mezzo staffette, che si servono dei mezzi normali di comunicazione, bicicletta, automobili, ferrovie, autolinee. E' in approntamento una rete di collegamenti radio, con apparecchi asportati da aerei da bombardamento tedeschi e sarà in grado di funzionare, entro il 15 c.m., tra il Comando di Raggruppamento ed i C. di Divisione e reparti autonomi.

Attualmente le forze del Raggruppamento svolgono la loro azione militare in base al seguente piano:

- a)- disarmo di tutti i militari nazi-fascisti che circolino nelle rispettive zone isolati.
- b)- controllo su tutte le vie di comunicazioni della zona.
- c)- azioni di disturbo su truppe in spostamento.
- d)- attacco di posti di blocco.
- e)- azione sistematica di sabotaggio alle linee telefoniche, telegrafiche, linee ferroviarie e ponti.

Con l'armamento a nostra disposizione, e tenuto conto dei continui rastrellamenti che da oltre tre mesi vengono effettuati con insistenza in tutte le zone da noi presidiate, non è per ora possibile svolgere azioni di maggior rilievo.

Con armamento al completo, specialmente per quanto riguarda quello automatico pesante, più efficace risulterebbe l'azione della guerriglia, perchè attualmente non sempre i reparti, per quanto si attui la continua rotazione delle armi pesanti, sono in grado di sostenere combattimenti organizzati.

Le zone di influenza del Raggruppamento, per ora si limitano alle province di VERCELLI - NOVARA - VARESE - MILANO - BERGAMO - ed alla Lomellina e zona di Desenzano, Garda.

La viva simpatia che riscuotono le formazioni del raggruppamento, aiuta ad allargare sempre più il nostro campo d'azione.

La serietà del movimento, il nostro programma che è d'ordine, il nostro carattere che è esclusivamente militare, ci ha procurato l'adesione di gran numero di intellettuali, professionisti non solo, ma sempre più numerose sono le formazioni piccole ed anche d'una certa rilevanza che chiedono di unirsi a noi. Considerato quanto sopra esposto, qualora il Raggruppamento potesse disporre di un adeguato armamento, e dei necessari aiuti finanziari (fino ad oggi il C.L.A.I. ci ha versato la somma di L. 500.000.- quando il fabbisogno mensile si aggira sui 2.000.000.- di lire) il Raggruppamento potrebbe estendere il suo controllo.

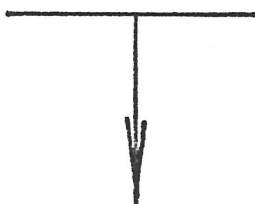
GRUPPI OSSOLA

COMAND. ALFREDO DI DIO - DIALA

DIV. VALTOCE

† COMAND. ALFREDO DI DIO - MARCO

COMAND. EUGENIO CEFIS - ALBERTO



□ RAGGRUPPAMENTO DIVISIONI A. DI DIO

COMAND. MILITARE	EUGENIO CEFIS - ALBERTO
COMMISSARIO POLIT.	AMINTA MIGLIARI - GIORGIO
VICE COM. MILIT.	GIOVANNI MARCORA - ALBERTINO
VICE COMM. POLIT.	ALBERTO GRITTI - ABE
COMM. POL. INTERIN.	LUCIANO VIGNATI (gg. 40/1945)



DIVISIONE ALTO MILANESE	COM. TE ADOLFO MARVELLI
" FIAMME VERDI	" FIORI - ACCORDO POL. OPER.
BR. AUTON. GASPAROTTO	" V. PINETTO SPEZIA
DIVISIONE LORENZINI	" CESARE CARNEVALI
" DUECHER	" PIETRO SASININI
" RABELLOTTI	" COSTANTINO SOMAGLINO
" S.I.M.N.I. (S.I.P.)	" AMINTA GIORGIO MIGLIARI
" TICINO	" GIANPIERO TAGLIAMACCO
" VALTOCE	" RINO PACHETTI
" VERCELLI	" BERTOLA G. ACCORDO POL. O.

COMITATO LIBERAZIONE NAZIONALE ALTA ITALIA

0142

(C.L.N.A.I.)

COMANDO DEL RAGGRUPPAMENTO

DIVISIONI "ALFREDO DI DIO"

DIVISIONE
LORENZINI

DIVISIONE
VALDOSSOLA

DIVISIONE
PUECHER

DIVISIONE
RABELLOTTI

DIVISIONE
VALTOCE

DIVISIONE
TICINO

DIVISIONE
"ALTO MILANESE"

BRIGATA
GIANI

BRIGATA
RIZZATO

BRIGATA
GREPPI

BRIGATA
LUPI

BRIGATA
PASSERINI

BRIGATA
RAIMONDI

BRIGATA
BERRA

BRIGATA
COLOMBINI

BRIGATA
CO STANZIA

BRIGATA
GASPAROTTO

BRIGATA
CARROCCID

BRIGATA
TREVIGIENSE

RHODENSE

SERVIZI

SERVIZIO
INFORMAZIONI

STAMPA
CLANDESTINA

SERVIZIO
STAFFETTE

RIFORMIMENTI
FORMAZIONI
MONTAGNA

ATTIVITA'
SINDACALI

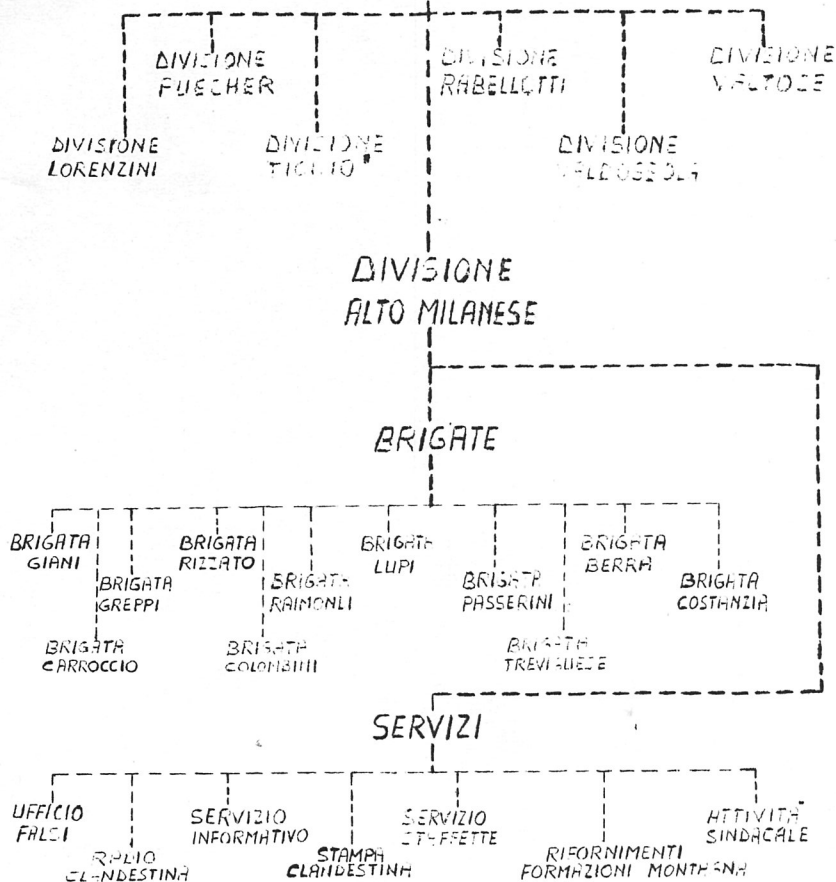
RADIO
CLANDESTINA

UFFICIO
FALSI

0142

COMITATO LIBERAZIONE NAZIONALE ALTA ITALIA (C.L.N.A.I.)

COMANDO DEL RAGGRUPPAMENTO
DIVISIONI "ALFREDO DI DIO"



Lo schema illustra l'organizzazione del Raggruppamento « A. Di Dio » e in particolare della Divisione Alto Milanese.

GRUPPI OSSOLA

Comandante Alfredo Di Dio Emma - "Diala"

DIVISIONE "VALTOCE"

Comandante Alfredo Di Dio Emma - "Diala" - "Marco" -

V. Comandante Eugenio Cefis - "Alberto" -

Commissario politico Luigi Borgna - "Riccardo" -

dopo la morte di
Alfredo Di Dio Emma

DIVISIONE "VALTOCE"

Comandante Eugenio Cefis - "Alberto" -

RAGGRUPPAMENTO DI DIVISIONI "ALFREDO DI DIO"

Comandante militare	- Eugenio Cefis "Alberto"
Commissario politico	- Aminta Migliari "Giorgio"
Vice comandante mil.	- Giovanni Marcora "Albertino"
Vice commissario pol.	- Alberto Gritti "Abe"
Comm. interinale gg. 30	- Luciano Vignati "Claudio"

Divisione Valtoce	- Rino Pachetti "Rino"
Divisione Alto Milanese	- Adolfo Marvelli "Adolfo"
Divisione Ticino	- Gianpiero Tagliamacco "Belli"
Divisione Rabellotti	- Costantino Somaglino "Verdi"
Divisione Vercelli	- Ermenegildo Bertola "Zero" acc. pol. operativo
Divisione S.I.M.N.I.	- Aminta Migliari "Giorgio"
Divisione Lorenzini	- Cesare Carnevali "Cesare"
Brigata Puécher	- Pietro Sassinini "Sass"
Brigata Gasparotto	- Pinetto Spezia
Volante De Rosa	- Rino Pachetti "Rino"

Divisioni Fiamme Verdi	- Masini Luigi "Fiori" accordo pol. operativo
Banda Lenti	- Autonoma - accordo pol. operativo

**REPARTI DIPENDENTI DALLA
GIUNTA DI GOVERNO DELL'OSSOLA:**

Guardia nazionale Ossola - Attilio Moneta

RAGGRUPPAMENTO DIVISIONI PATRIOTI
ALFREDO DI DIO
La Vita per l'Italia
C O M A N D O

sede 8/3/1945

SPECCHIO RIASSUNTIVO DELLE FORZE

Il Raggruppamento divisioni patrioti ALFREDO DI DIO, formazione militare a carattere apolitico, che raccoglie nelle sue file tutti gli Italiani che al di sopra di ogni idea di partito sente impellente la necessità di collaborare attivamente cogli alleati a scacciare dal suolo d'Italia i tedeschi e (.....) le forze dei neo-fascisti, conta attualmente delle seguenti forze:

- 1 Divisione patrioti VALTOCE
- 2 Divisione patrioti ALTO MILANESE
- 3 Divisione patrioti RABELLOTTI
- 4 Divisione patrioti TICINO
- 5 Divisione patrioti VERCELLI
- 6 Brigata autonoma GASPAROTTO
- 7 Brigata autonoma LORENZINI
- 8 Sezione informativa S.I.M.N.I.
- 9 Divisione F. VERDI (avuto conferma radio loro adesione)

Le formazioni sopra elencate, dipendono in modo vero e proprio militare, con vincoli di subordinazione e disciplina dal comando di Raggruppamento, che così si presenta:

- a) - Comando - Aiutante maggiore in I ed a m. in II
- b) - Ufficio Operazioni, retto dal Capo di Stato Maggiore
- c) - Ufficio matricola
- d) - Ufficio Amministrazione
- e) - Ufficio Intendenza
- f) - Ufficio propaganda
- g) - Ufficio informazioni
- h) - Ufficio Falsi.

— alle dirette dipendenze del comando, vi sono gli Ufficiali Ispettori, gli Ufficiali di collegamento e le staffette.

— a cura dell'Ufficio propaganda esce settimanalmente il bollettino delle azioni dei vari reparti del Raggruppamento, un volantino dal titolo - L'uomo qualunque - che viene affisso e diffuso, e si stanno ultimando i preparativi per l'inizio di trasmissioni radiofoniche a mezzo di impianto radio in possesso del Rag.to.

— a cura dell'Ufficio informazioni, esce quindicinalmente un bollettino informazioni, inviato a tutti i reparti dipendenti, contenente tutte le notizie di carattere generale e particolare su spie, collaborazionisti, azioni delle questure, polizie ed U.P.I. vari.

— a cura dell'Ufficio intendenza, oltre che al fabbisogno in viveri, soldi, vestiario ed equipaggiamento delle formazioni si sta provvedendo all'acquisto di derrate alimentari che vengono accantonate, per distribuzioni alla popolazione al mo-

mento e dopo il crollo.

— l'Ufficio matricola ha già provveduto al tesseramento regolare di tutti i patrioti del Raggruppamento. Distribuisce inoltre tessere di adesione a tutti i civili che attivamente collaborano con le nostre formazioni.

(...)

Le formazioni dipendenti dal Raggruppamento, inquadrano gli uomini in reparti così distinti:

nucleo 4	6 uomini (per le squadre volanti in città)
squadra	10 uomini
plotone	30 uomini
compagnia	su due tre o quattro plotoni
battaglione	su due o tre compagnie
brigata	su tre o più battaglioni
divisione	su tre o più brigate.

— la divisa è di fustagno verde oliva per le divisioni in montagna e blu per quelle in città con giubbotto e calzoni alla sciatora.

..... i Bianco - Rosso - Ver-

Le forze delle divisioni e brigate autonome sono le seguenti:

- 1) - Divisione patrioti VALTOCE - data di fondazione 2/6/1944 caduti 176
 - I[^] Brigata Antonio Di Dio (bassa Ossola su tre Battaglioni)
 - II[^] Brigata Strona (Valle Strona - Quarna su tre battaglioni)
 - III[^] Brigata Vallanzasca (Valle Anzasca e Formazza su tre battaglioni)
 - IV[^] Brigata P. Stefanoni (Mottarone su tre battaglioni)
 - V[^] Brigata Franco (Mottarone in formazione, per ora su 2 bat.ni)
 - VI[^] Brigata Greppi e Creola (Borgomanero su 3 Big.)l'armamento della divisione è al completo per le armi individuali, manca il 30% dell'armamento leggero di reparto (f.m.) ed il 40% di quello pesante (mortai e mitragliatrici d'accompagnamento).
- 2) - Divisione patrioti ALTO MILANESE - data di fondazione 15/2/1944 caduti 73
 - I[^] Brigata Passerini (Bustese su tre battaglioni)
 - II[^] Brigata Lupi (Bustese su tre battaglioni)
 - III[^] Brigata Raimondi (Tradatese su due battaglioni)
 - IV[^] Brigata Gianni (Varese su due battaglioni)
 - V[^] Brigata Berra (Varesotto su due battaglioni)
 - VI[^] Brigata Carroccio (Legnanense su quattro battaglioni)
 - VII[^] Brigata Zara (Gallaratese su tre battaglioni)
 - VIII[^] Brigata Costanza di Castigliola (zona dell'Olona su tre battaglioni)l'armamento della divisione, se raggiunge quasi il 90% per l'armamento individuale, si limita al 30% per quello pesante ed al 20% di quello leggero di reparto.

137

VIII[^] Brigata Colombini - robbeco s.n.

l'armamento della divisione, se raggiunge quasi il 90% per l'armamento individuale, si limita al 30% per quello pesante ed al 20% di quello leggero di reparto.

- 3) - Divisione patrioti REMO RABELLOTTI - data di fondazione 4/11/1944 caduti 16
- I[^] Brigata Oleggio (zona di Oleggio su tre battaglioni su tre cp.)
 - II[^] Brigata Trecate (zona di Trecate su tre battaglioni su tre cp.)
 - III[^] Brigata Cerano (zona di Cerano su due battaglioni su tre cp.)
 - VI[^] Brigata Novara (città e periferia fino al Ticino su 4 battaglioni)
- l'armamento della divisione è molto scarso. Si raggiunge appena il 90% di quello individuale computando pistole e bombe a mano, insignificante quello leggero di reparto e quello pesante.
- 4) - Divisione patrioti TICINO - data di fondazione 15/11/1944 caduti 35
- I[^] Brigata Fachiro (su cinque battaglioni Lomellina)
 - II[^] Brigata Rhoense (zona di Rho ed Abbiategrasso su 5 bat.ni)
 - III[^] Brigata Mortara (zona Mortara su due bat.ni di 3 comp.e)
 - IV[^] Brigata Dergano (zona di Milano su tre battaglioni)
 - V[^] Brigata Franco (Milano zona Ticinese e Vittoria, su 4 bat.ni)
- alle dipendenze della divisione v'è in Milano una volante di 60 uomini suddivisa in 25 nuclei.
- La divisione è al completo per l'armamento individuale, manca assolutamente di quello pesante e leggero di reparto, se si escludono 6 mortai da 45 m/m. e tre Fiat 35.
- 5) - Divisione VERCELLI - data di fondazione 26/12/1944 caduti 14
- I[^] Brigata Borgo Vercelli (zona Borgo Vercelli su 3 battaglioni)
 - II[^] Brigata De Biagi (Vercelli città su tre battaglioni)
 - III[^] Brigata Antoni (periferia e dintorni Vercelli su tre bat.ni)
 - IV[^] Brigata Kappa (in formazione attualmente su due battaglioni a Trino Vercellese)
- solo il 60% degli uomini della Divisione è armato.
- 6) - Brigata Autonoma GASPAROTTO - data di fond. 28/10/1943 caduti 28
- I[^] Battaglione Inveruno (zona Inveruno su tre compagnie)
 - II[^] Battaglione Turbigio (zona Turbigio su tre compagnie)
 - III[^] Battaglione Castano (zona Castano su quattro compagnie)
 - IV[^] Battaglione Lonato (zona Lonato Pozzuolo su tre compagnie)
- la brigata è al completo di armamento sia individuale che di reparto.
- 7) - Brigata Autonoma LORENZINI - data di fond. 14/4/1944 caduti 36
- I[^]
 - II[^] battaglione su tre compagnie zona di Desenzano sul Garda
 - III[^]
- solo il 50% degli uomini è armato.

Sono inoltre in costituzione nostre formazioni nella zona di Bergamo e del Pavese, più una Divisione CARABINIERI con compiti territoriali negli abitati controllati dal Raggruppamento.